

# ALGORITMO DE CUIDADOS DE ENFERMERÍA EN TROMBECTOMÍA MECÁNICA

**Autores:** Francisco Núñez C., Rozado Gutierrez E. M<sup>º</sup>., Rouco Méndez M<sup>º</sup>. A., Castaño Pérez J., Navarro Alonso A.  
**ENFERMEROS DE LA UNIDAD DE RADIOLOGÍA INTERVENCIONISTA DEL HOSPITAL UNIVERSITARIO CENTRAL DE ASTURIAS**



## INTRODUCCION

El equipo de enfermería colabora tanto técnicamente como con la prestación de cuidados y vigilancias, incluidas en un protocolo de atención durante el procedimiento de la trombectomía mecánica.

### METODO



## MATERIAL Y MÉTODOS

Se expone el algoritmo de actividades desarrolladas durante el procedimiento, expresado en lenguaje enfermero normalizado y con el uso complementario de formularios y escalas de valoración.

### OBJETIVO



## RESULTADOS

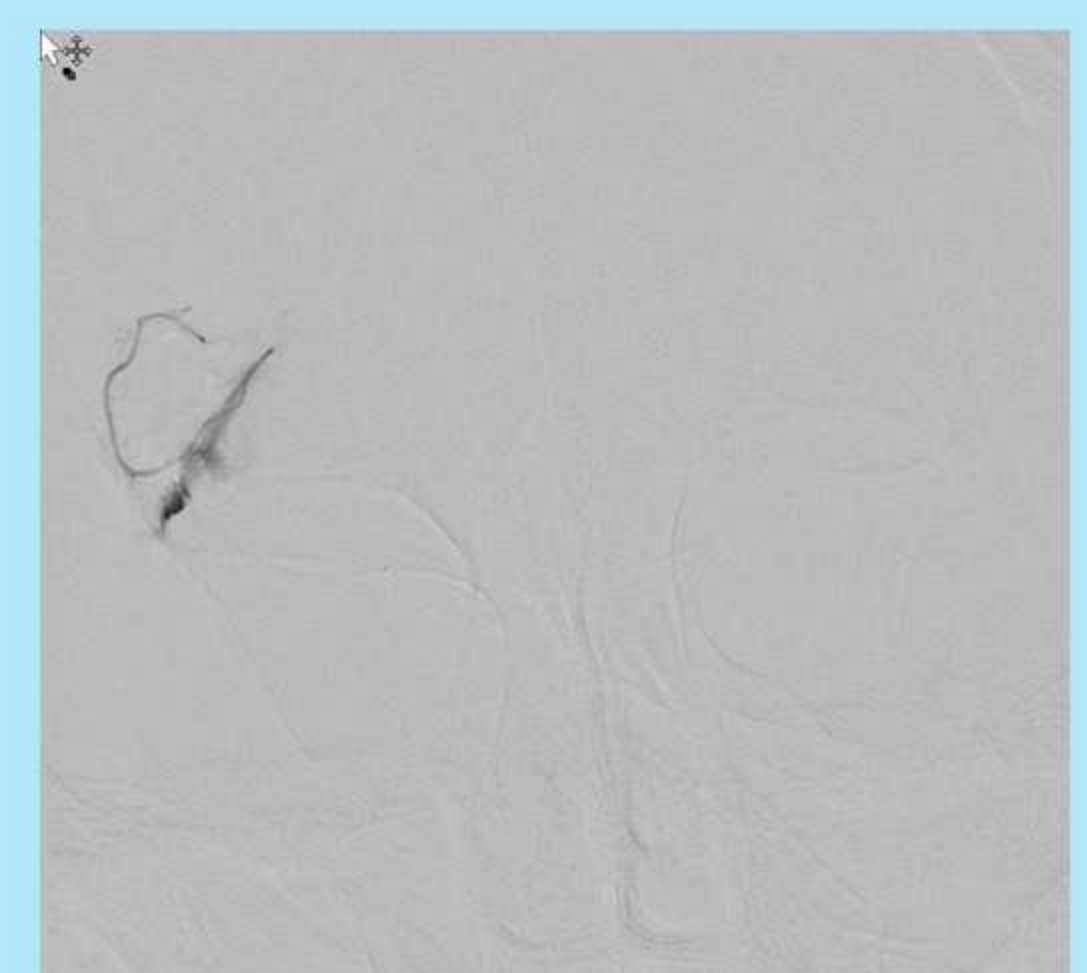
### RECEPCIÓN Y PREPARACIÓN DEL PACIENTE

- 6486 Documentación
- 6680 Monitorización parámetros vitales
- 0840 Cambio de posición intraoperatoria
- 6486 Manejo ambiental: Seguridad
- 6540 Control de infecciones
- 2930 Preparación quirúrgica



### COMPLICACIÓN POTENCIAL

- Hemorragia
- Hipoxia cerebral
- Formación de hematoma
- Recurrencia de ictus
- Edema cerebral/Síndrome de reperfusión
- Riesgo de disfunción neurovascular periférica
- Embolismo periférico
- Arritmia



### CUIDADOS Y VIGILANCIA INTRAPROCEDIMIENTO

- 2910 Manejo de la instrumentación quirúrgica
- 2300 Administración de medicación
- 7880 Manejo de la tecnología
- 7840 Manejo de los suministros
- 6489 Manejo ambiental: seguridad del trabajador



### SALIDA

- 7890 Transporte entre instalaciones



## CONCLUSIONES

La atención interdisciplinaria durante el procedimiento de la trombectomía mecánica, soportada en una metodología estándar de trabajo y la adecuación de registros en la HCE, asegura cuidados de calidad y continuidad asistencial efectiva.